

Bel Air[®]
PNEUMÁTICA & HIDRÁULICA

{ CATÁLOGO }

VENTOSA FOLE



VENTOSA FOLE

CARACTERÍSTICAS TÉCNICAS

Pressão pneumática	Máxima de 10,5 kgf/cm ² (150 psi)
Pressão de vácuo	0 a -1 kgf/cm ² (14,5 psi)
Temperatura	-10°C a 50°C
Fluído	Vácuo filtrado

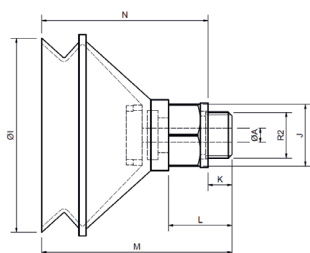


MATERIAIS

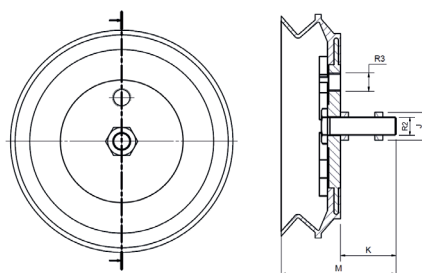
Ferragens	Latão Alumínio ou aço - sob consulta
Vedação	Silicone Buna-N ou viton - sob consulta

REFERÊNCIA E DIMENSIONAL

Ventosa fole 15 a 100 mm



Ventosa fole 150 a 250 mm



Referência	ØI	R2	ØA	J Medida porca	K	L	M	N	R3	Força de sucção (em -0,65 bar)
VFS015	15	1/8" BSP	3	12,7	8	14	27	19	-	0,7 kgf
VFS020	20	1/8" BSP	3	12,7	8	14	31	23	-	1,2 kgf
VFS030	30	1/8" BSP	3	12,7	8	14	36	28	-	2,8 kgf
VFS040	40	1/4" BSP	4	17,5	9	18	47	38	-	5 kgf
VFS055	55	1/4" BSP	4	17,5	9	18	54	45	-	8,1 kgf
VFS075	75	1/4" BSP	4	17,5	9	18	48	39	-	16,8 kgf
VFS100	100	1/4" BSP	4	17,5	9	18	48	39	-	34,6 kgf
VFS150	200	M12x1,25	-	19	37		77,8	-	1/2" BSP	92 kgf
VFS250	250	M20x1,5	-	32	63		130,5	-	1/2" BSP	265 kgf