

{CATÁLOGO}

CILINDRO ISO 15552



CILINDRO ISO

CARACTERÍSTICAS TÉCNICAS

| | |
|-------------|--|
| Pressão | Máxima de 10,5 kgf/cm ² (150 psi) |
| Temperatura | -10°C a 80°C (Buna-n e Poliuretano) -10°C a 180°C (Viton) |
| Fluído | Ar comprimido filtrado e lubrificado |

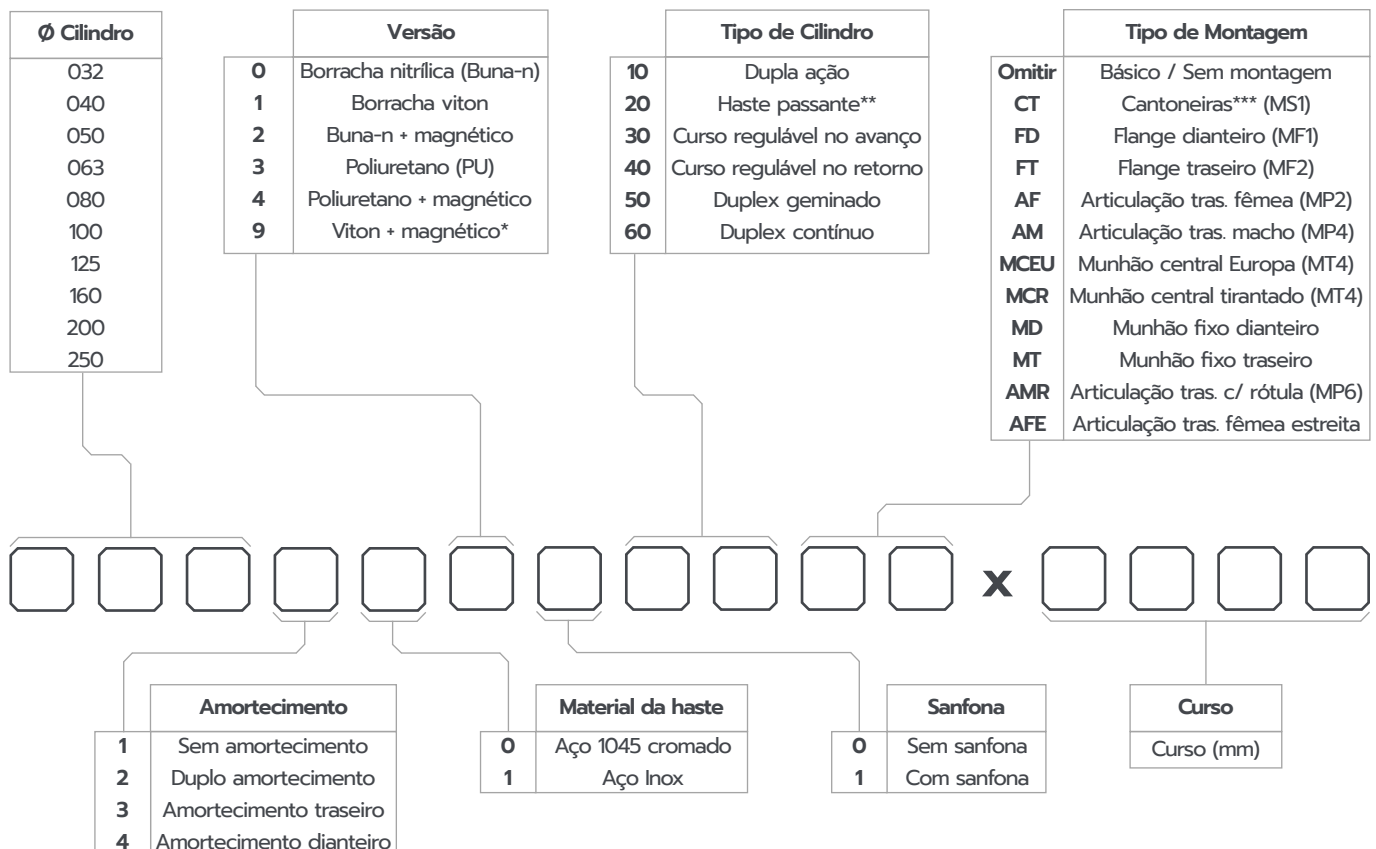
MATERIAIS

| | |
|----------|---|
| Haste | Aço 1045 Cromado ou Inox |
| Camisa* | Tubo Europa (Ø 32-100) Tubo Mickey Mouse (Ø 125 - 200) Tubo redondo tirantado (Ø 250) |
| Cabeçote | Alumínio injetado |
| Êmbolo | Alumínio injetado |
| Vedações | Buna-n, poliuretano ou viton |

* Opções fora de padrão sob consulta.



CODIFICAÇÃO



Exemplo - 032202010 x 100

Cilindro Ø32 mm, duplo amortecimento, haste em aço 1045 cromado, vedação em borracha nitrílica, êmbolo magnético, sem sanfona, dupla ação, sem montagem e com curso de 100 mm.

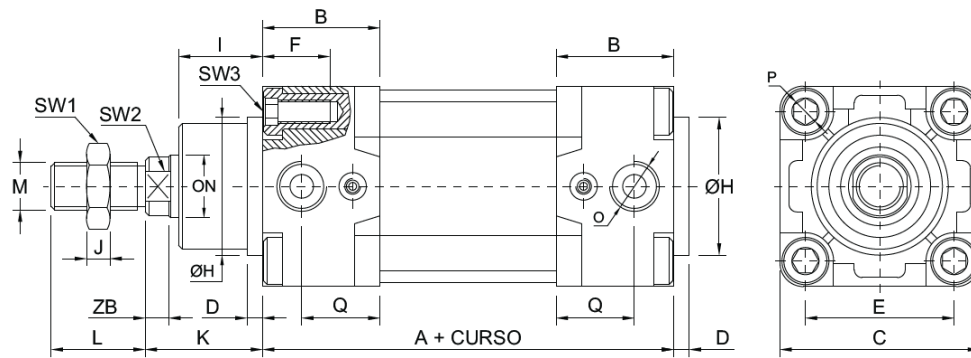
* Para cilindro viton+magnético, observar a temperatura de trabalho do sensor.

** Modelos com haste passante sob consulta.

*** Cantoneiras vendidas em par e acompanha parafusos de fixação.

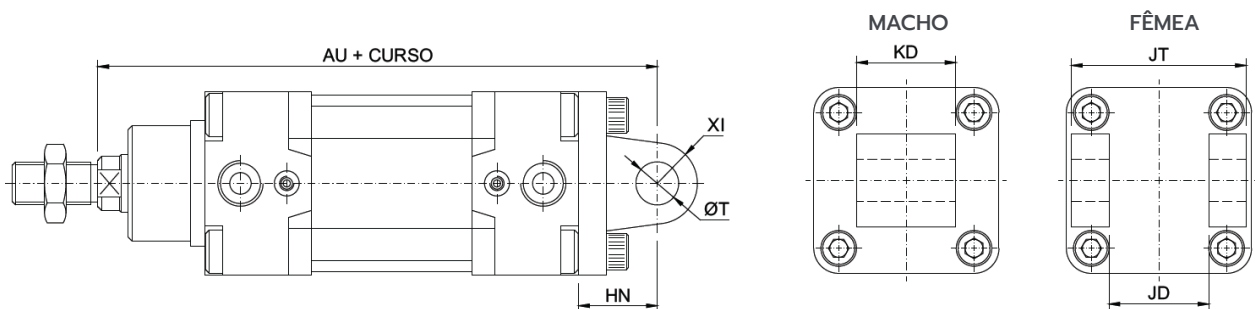
Obs.: Apesar de ser possível montar qualquer combinação, na prática alguns casos são inviáveis.

CILINDRO BÁSICO



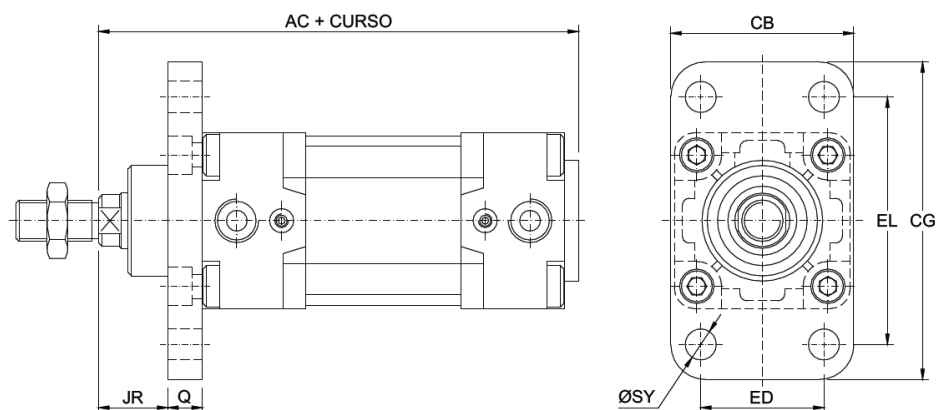
| Ø Cil | 32 | 40 | 50 | 63 | 80 | 100 | 125 | 160 | 200 | 250 |
|-------|----------|----------|----------|----------|----------|----------|----------|----------|----------|---------|
| A | 95 | 105 | 104 | 121 | 128 | 140 | 160 | 180 | 180 | 200 |
| B | 29 | 30 | 34 | 39 | 43 | 46 | 55 | 57,5 | 57,5 | 52 |
| C | 46 | 54 | 65 | 75 | 95 | 115 | 140 | 177 | 214 | 270 |
| D | 4 | 4 | 4 | 4 | 4 | 5 | 7 | 7 | 7 | 25 |
| E | 32,5 | 38 | 46,5 | 56,5 | 72 | 89 | 110 | 140 | 175 | 220 |
| F | 17 | 17 | 22 | 22 | 28 | 28 | 20 | 24 | 24 | 25,5 |
| ØH | 30 | 35 | 40 | 45 | 45 | 55 | 60 | 65 | 75 | 90 |
| I | 20 | 21,5 | 29 | 29 | 35 | 35 | 41 | 52 | 60 | 67 |
| J | 5 | 6 | 8 | 8 | 9 | 9 | 12 | 14 | 14 | 21 |
| K | 26 | 31 | 38 | 37 | 46 | 50 | 65 | 80 | 95 | 105 |
| L | 22 | 24 | 32 | 32 | 40 | 40 | 54 | 72 | 72 | 84 |
| M | M10x1,25 | M12x1,25 | M16x1,5 | M16x1,5 | M20x1,5 | M20x1,5 | M27x2 | M36x2 | M36x2 | M42x2 |
| ØN | 12 | 16 | 20 | 20 | 25 | 25 | 32 | 40 | 40 | 50 |
| O | 1/8" BSP | 1/4" BSP | 1/4" BSP | 3/8" BSP | 3/8" BSP | 1/2" BSP | 1/2" BSP | 3/4" BSP | 3/4" BSP | 1" BSP |
| P | M6x1 | M6x1 | M8x1,25 | M8x1,25 | M10x1,5 | M10x1,5 | M12x1,75 | M16x2 | M16x2 | M20x2,5 |
| Q | 20 | 20 | 24 | 25 | 28 | 16 | 20 | 20 | 25 | 26,5 |
| ZB | 4,5 | 6,5 | 5 | 5 | 9 | 9 | 13 | 16 | 16 | 24 |
| SW1 | 17 | 19 | 24 | 24 | 30 | 30 | 41 | 55 | 55 | 63,5 |
| SW2 | 10 | 13 | 17 | 17 | 22 | 22 | 27 | 36 | 36 | 46 |
| SW3 | 6 | 6 | 8 | 8 | 10 | 10 | 14 | 17 | 17 | 24 |

CILINDRO COM ARTICULAÇÃO TRASEIRA MACHO/FÊMEA (MP2/MP4)



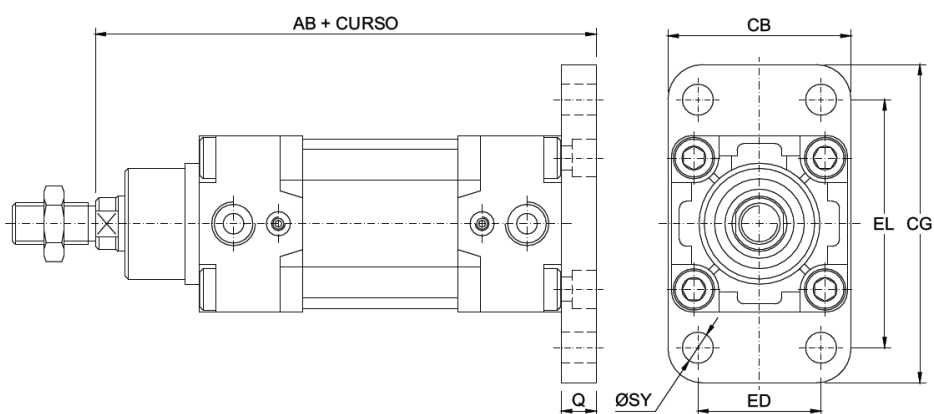
| Ø CIL | 032 | 040 | 050 | 063 | 080 | 100 | 125 | 160 | 200 | 250 |
|-------|------|------|------|------|------|------|------|------|------|-------|
| AU | 143 | 164 | 169 | 190 | 210 | 231 | 275 | 315 | 337 | 375 |
| HN | 22 | 25 | 27 | 32 | 36 | 41 | 50 | 55 | 62 | 70 |
| KD | 25,8 | 27,8 | 31,8 | 39,8 | 49,8 | 59,8 | 69,5 | 89,5 | 89,5 | 109,5 |
| JD | 26 | 28 | 32 | 40 | 50 | 60 | 70 | 90 | 90 | 110 |
| JT | 45 | 50 | 60 | 70 | 90 | 110 | 130 | 170 | 170 | 200 |
| ØT | 10 | 12 | 12 | 16 | 16 | 20 | 25 | 30 | 30 | 40 |
| XI | 10 | 12 | 13 | 16 | 15 | 20 | 25 | 30 | 30 | 40 |

CILINDRO COM FLANGE DIANTEIRO (MF1)



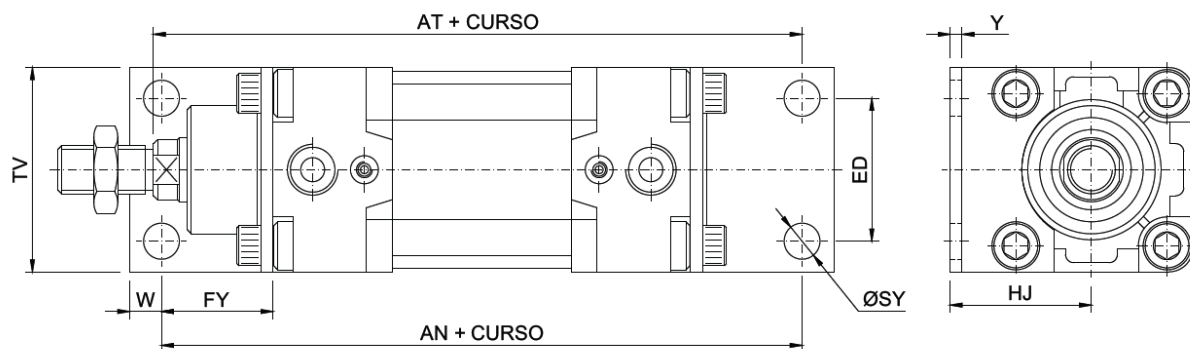
| Ø Cil | 32 | 40 | 50 | 63 | 80 | 100 | 125 | 160 | 200 | 250 |
|-------|------|------|------|------|-----|-------|-----|-----|-----|-----|
| AC | 125 | 143 | 146 | 162 | 178 | 195 | 232 | 267 | 282 | 315 |
| CB | 47 | 53 | 65 | 74 | 96 | 114 | 142 | 190 | 225 | 270 |
| CG | 80 | 92 | 113 | 129 | 153 | 186 | 220 | 275 | 318 | 390 |
| ED | 32 | 36 | 45 | 50 | 63 | 75 | 90 | 115 | 135 | 165 |
| EL | 63,7 | 71,7 | 89,6 | 99,6 | 126 | 149,5 | 180 | 230 | 270 | 330 |
| JR | 16 | 24 | 26 | 25 | 30 | 34 | 45 | 60 | 70 | 80 |
| Q | 10 | 10 | 12 | 12 | 16 | 16 | 20 | 20 | 25 | 25 |
| ØSY | 7 | 9 | 9 | 9 | 12 | 14 | 16 | 18 | 22 | 26 |

CILINDRO COM FLANGE TRASEIRO (MF2)



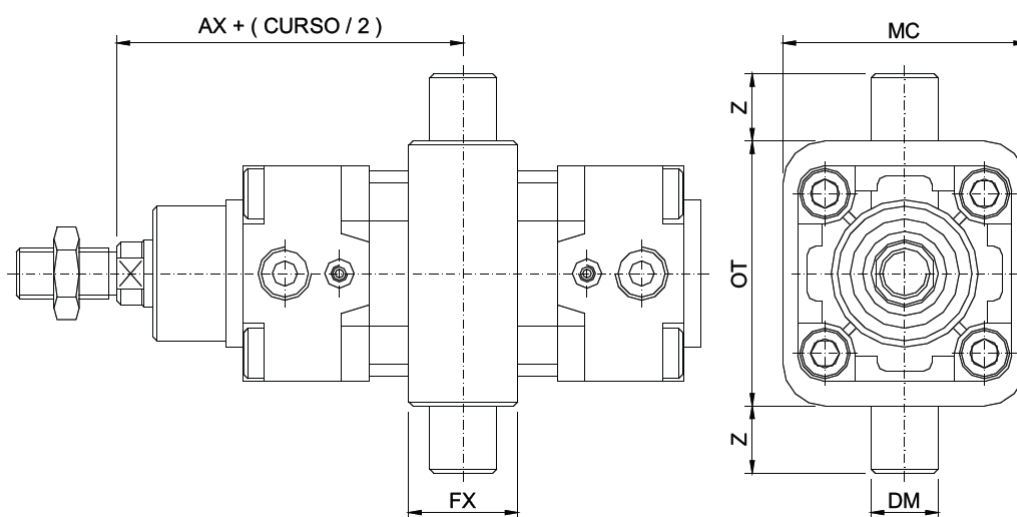
| Ø Cil | 32 | 40 | 50 | 63 | 80 | 100 | 125 | 160 | 200 | 250 |
|-------|------|------|------|------|-----|-------|-----|-----|-----|-----|
| AB | 131 | 149 | 154 | 170 | 190 | 206 | 245 | 280 | 300 | 330 |
| CB | 47 | 53 | 65 | 74 | 96 | 111 | 142 | 190 | 225 | 270 |
| CG | 80 | 92 | 113 | 129 | 153 | 186 | 220 | 275 | 318 | 390 |
| ED | 32 | 36 | 45 | 50 | 63 | 75 | 90 | 115 | 135 | 165 |
| EL | 63,7 | 71,7 | 89,6 | 99,6 | 126 | 149,5 | 180 | 230 | 270 | 330 |
| Q | 10 | 10 | 12 | 12 | 16 | 16 | 20 | 20 | 25 | 25 |
| ØSY | 7 | 9 | 9 | 9 | 12 | 14 | 16 | 18 | 22 | 26 |

CILINDRO COM CANTONEIRAS



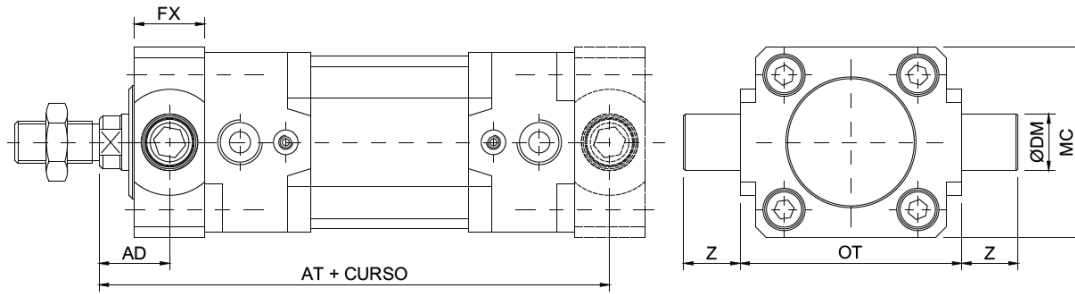
| Ø Cil | 32 | 40 | 50 | 63 | 80 | 100 | 125 | 160 | 200 | 250 |
|-------|------|-----|-----|-----|------|-----|-----|-----|-----|-----|
| AN | 143 | 161 | 168 | 185 | 210 | 222 | 250 | 300 | 320 | 350 |
| AT | 145 | 167 | 174 | 190 | 215 | 231 | 270 | 320 | 345 | 380 |
| ED | 32 | 36 | 45 | 50 | 63 | 75 | 90 | 115 | 135 | 165 |
| FY | 24 | 28 | 32 | 32 | 41 | 41 | 45 | 60 | 70 | 75 |
| HJ | 32 | 36 | 45 | 50 | 63 | 71 | 90 | 115 | 135 | 165 |
| TV | 46,5 | 52 | 64 | 74 | 96 | 113 | 140 | 177 | 214 | 270 |
| ØSY | 7 | 9 | 9 | 9 | 12 | 14 | 16 | 18 | 22 | 28 |
| W | 7,2 | 8 | 9,5 | 12 | 16,5 | 19 | 25 | 25 | 30 | 35 |
| Y | 4 | 43 | 5 | 5 | 6 | 6 | 8 | 8 | 8 | 20 |

CILINDRO COM MUNHÃO DESLOCÁVEL (MT4)



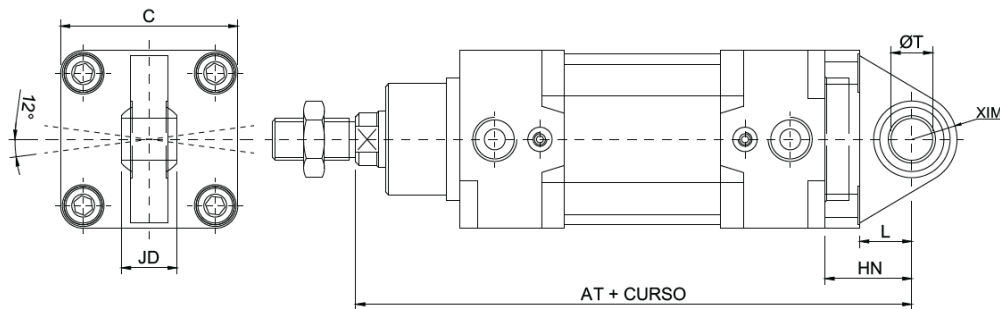
| Ø Cil | 32 | 40 | 50 | 63 | 80 | 100 | 125 | 160 | 200 | 250 |
|-------|----|------|----|------|-----|-----|-----|-----|-----|-----|
| AX | 73 | 82,5 | 90 | 97,5 | 110 | 120 | 145 | 170 | 185 | 205 |
| DM | 12 | 16 | 16 | 20 | 20 | 25 | 25 | 32 | 32 | 40 |
| FX | 20 | 21 | 21 | 30 | 35 | 40 | 48 | 70 | 70 | 60 |
| MC | 65 | 75 | 95 | 105 | 130 | 145 | 150 | 190 | 242 | 310 |
| OT | 50 | 63 | 75 | 90 | 110 | 132 | 160 | 200 | 250 | 320 |
| Z | 12 | 16 | 16 | 20 | 20 | 25 | 25 | 32 | 32 | 40 |

CILINDRO COM MUNHÃO DIANTEIRO/TRASEIRO

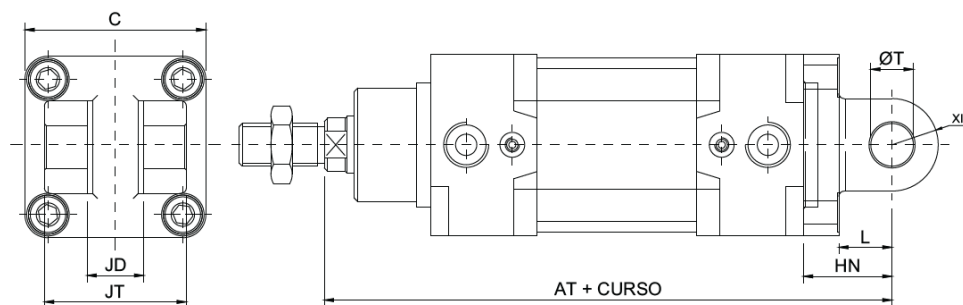


| Ø Cil | 32 | 40 | 50 | 63 | 80 | 100 | 125 | 160 | 200 | 250 |
|-------|------|------|------|------|-----|-----|-----|-----|-----|-----|
| AT | 128 | 145 | 155 | 170 | 188 | 208 | 250 | 290 | - | - |
| AD | 18 | 20 | 25 | 25 | 32 | 32 | 40 | 50 | - | - |
| FX | 16 | 20 | 24 | 24 | 28 | 38 | 50 | 60 | - | - |
| Z | 12 | 16 | 16 | 20 | 20 | 25 | 25 | 32 | - | - |
| OT | 50 | 63 | 75 | 90 | 110 | 132 | 160 | 200 | - | - |
| DM | 12 | 16 | 16 | 20 | 20 | 25 | 25 | 32 | - | - |
| MC | 48,5 | 54,7 | 66,8 | 77,8 | 98 | 120 | 145 | 185 | - | - |

CILINDRO COM ARTICULAÇÃO TRASEIRA MACHO COM RÓTULA (MP6)

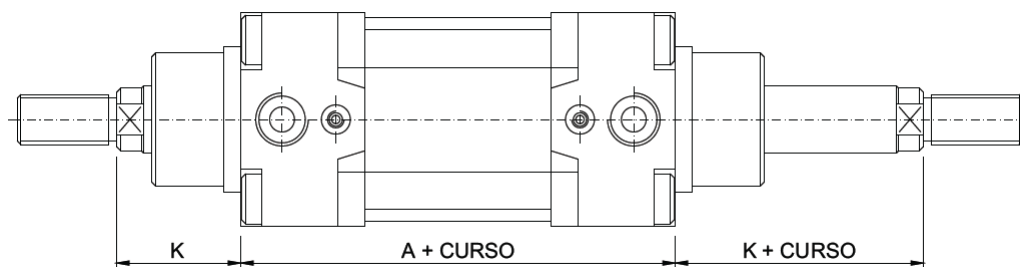


CILINDRO COM ARTICULAÇÃO TRASEIRA FÊMEA ESTREITA



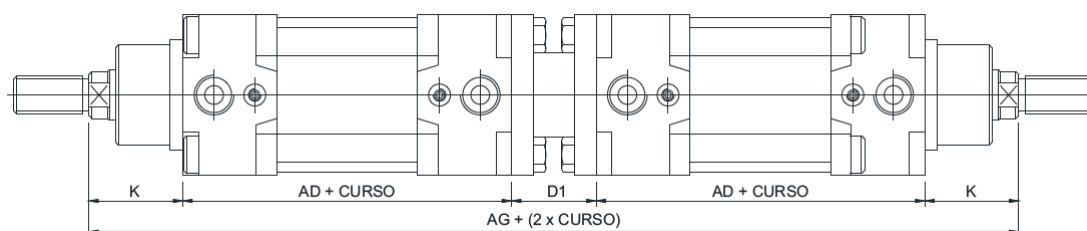
| Ø Cil | 32 | 40 | 50 | 63 | 80 | 100 | 125 | 160 | 200 | 250 |
|-------|-----|-----|-----|-----|-----|-----|-----|-----|-----|-----|
| AT | 143 | 164 | 169 | 190 | 210 | 231 | 275 | 315 | 335 | - |
| HN | 22 | 25 | 27 | 32 | 36 | 41 | 50 | 55 | 60 | - |
| L | 12 | 15 | 17 | 20 | 20 | 25 | 30 | 35 | 35 | - |
| XIM | 15 | 18 | 20 | 23 | 27 | 30 | 40 | 44 | - | - |
| XIF | 11 | 13 | 13 | 17 | 17 | 21 | 26 | 32 | 25 | - |
| ØT | 10 | 12 | 16 | 16 | 20 | 20 | 30 | 35 | 35 | - |
| JT | 34 | 40 | 45 | 51 | 65 | 75 | 97 | 122 | 122 | - |
| JD | 14 | 16 | 21 | 21 | 25 | 25 | 37 | 43 | 43 | - |
| C | 46 | 54 | 65 | 75 | 95 | 115 | 140 | 177 | 230 | - |

CILINDRO HASTE PASSANTE



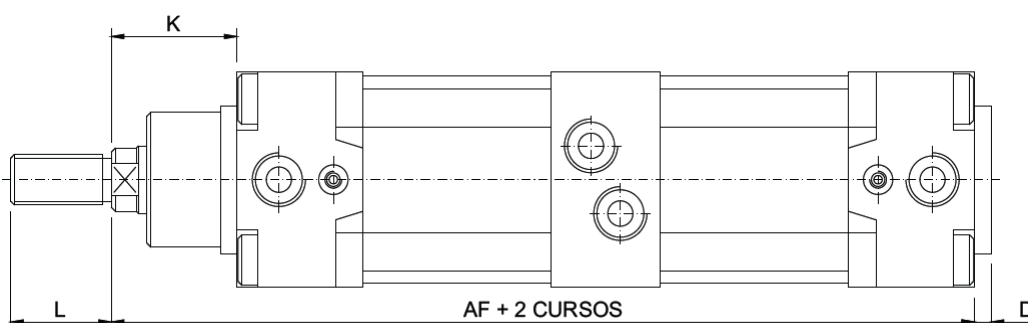
| Ø Cil | 32 | 40 | 50 | 63 | 80 | 100 | 125 | 160 | 200 | 250 |
|-------|----|-----|-----|-----|-----|-----|-----|-----|-----|-----|
| A | 94 | 105 | 106 | 121 | 128 | 138 | 160 | 180 | 180 | 200 |
| K | 26 | 34 | 38 | 37 | 46 | 50 | 65 | 80 | 95 | 105 |

CILINDRO DUPLEX GEMINADO (COM FLANGE DE UNIÃO)



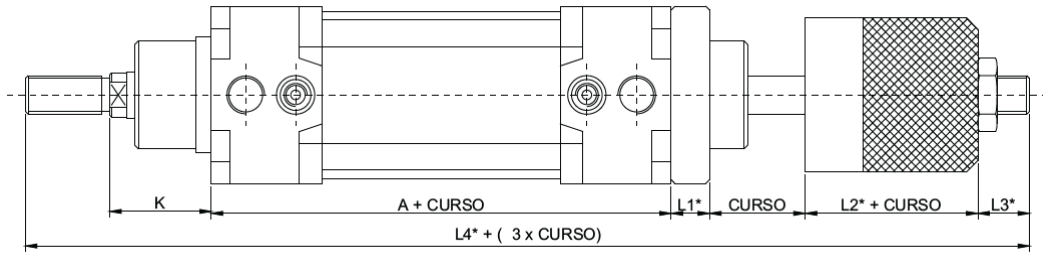
| Ø Cil | 32 | 40 | 50 | 63 | 80 | 100 | 125 | 160 | 200 | 250 |
|-------|-----|-----|-----|-----|-----|-----|-----|-----|-----|-----|
| AD | 94 | 105 | 106 | 121 | 128 | 138 | 160 | 180 | 180 | - |
| K | 26 | 34 | 38 | 37 | 46 | 50 | 65 | 80 | 95 | - |
| D1 | 27 | 27 | 32 | 32 | 38 | 38 | 50 | 60 | 60 | - |
| AG | 267 | 305 | 320 | 348 | 386 | 418 | 500 | 580 | 610 | - |

CILINDRO DUPLEX CONTÍNUO



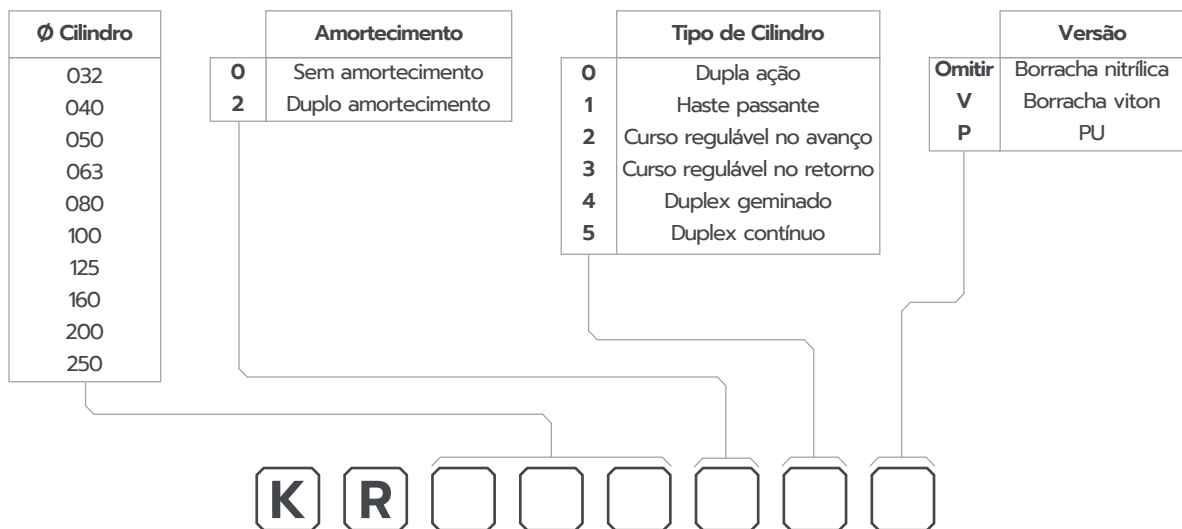
| Ø Cil | 32 | 40 | 50 | 63 | 80 | 100 | 125 | 160 | 200 | 250 |
|-------|-----|-----|-----|-----|-----|-----|-----|-----|-----|-----|
| AF | 178 | 210 | 203 | 225 | 250 | 272 | 313 | 360 | 375 | - |
| D | 4 | 4 | 4 | 4 | 4 | 4 | 7 | 7 | 7 | - |
| K | 26 | 34 | 38 | 37 | 46 | 50 | 65 | 80 | 95 | - |
| L | 22 | 24 | 32 | 32 | 40 | 40 | 54 | 72 | 72 | - |

CILINDRO COM CURSO REGULÁVEL NO AVANÇO

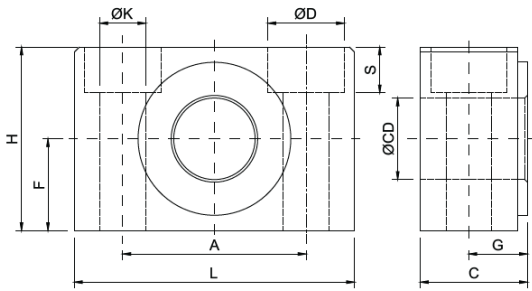


| Ø Cil | 32 | 40 | 50 | 63 | 80 | 100 | 125 | 160 | 200 | 250 |
|-------|------|-------|-------|-------|-----|-------|-----|-----|-----|-----|
| L1* | 10 | 10 | 12 | 12 | 16 | 16 | 20 | - | - | - |
| L2* | 20 | 24 | 30 | 32 | 37 | 42 | 70 | 82 | 90 | - |
| L3* | 13,5 | 14 | 19,2 | 13,2 | 14 | 14,1 | 15 | 20 | 20 | - |
| L4* | 187 | 206,2 | 235,8 | 247,4 | 286 | 302,6 | 384 | 434 | 457 | - |

KIT DE REPARO



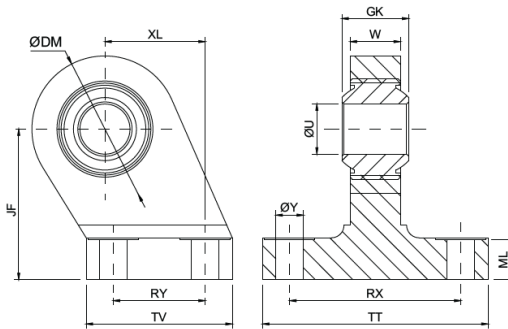
SUPOORTE PARA MUNHÃO



Obs.: Fornecido em pares.

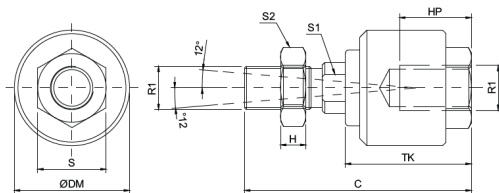
| Ø Cil | 32 | 40 | 50 | 63 | 80 | 100 | 125 | 160 | 200 | 250 |
|-------|-------|-------|-------|-------|-------|-------|-------|-------|-------|-----|
| Ref. | 032SM | 040SM | 050SM | 063SM | 080SM | 100SM | 125SM | 160SM | 200SM | - |
| H | 30 | 36 | 36 | 40 | 40 | 50 | 50 | 60 | 60 | - |
| F | 15 | 18 | 18 | 20 | 20 | 25 | 25 | 30 | 30 | - |
| L | 46 | 55 | 55 | 65 | 65 | 75 | 75 | 92 | 92 | - |
| A | 32 | 36 | 36 | 42 | 42 | 50 | 50 | 60 | 60 | - |
| ØK | 6,5 | 9 | 9 | 11 | 11 | 14 | 14 | 18 | 18 | - |
| ØD | 11 | 15 | 15 | 18 | 18 | 20 | 20 | 26 | 26 | - |
| S | 7 | 9 | 9 | 11 | 11 | 13 | 13 | 17 | 17 | - |
| ØCD | 12 | 16 | 16 | 20 | 20 | 25 | 25 | 32 | 32 | - |
| C | 18 | 21 | 21 | 23 | 23 | 28,5 | 28,5 | 40 | 40 | - |
| G | 10,5 | 12 | 12 | 13 | 13 | 16 | 16 | 22,5 | 22,5 | - |

SUPOORTE PARA ARTICULAÇÃO TRASEIRA FÊMEA ESTREITA



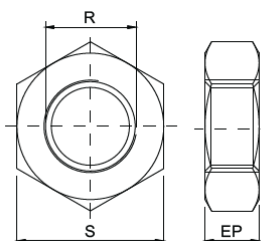
| Ø Cil | 32 | 40 | 50 | 63 | 80 | 100 | 125 | 160 | 200 | 250 |
|-------|--------|--------|--------|--------|--------|--------|--------|--------|--------|-----|
| Ref. | 032SAR | 040SAR | 050SAR | 063SAR | 080SAR | 100SAR | 125SAR | 160SAR | 200SAR | - |
| XL | 21 | 24 | 33 | 37 | 47 | 55 | 70 | 97 | 97 | - |
| ØDM | 30 | 34 | 40 | 44 | 54 | 58 | 78 | 84 | 84 | - |
| JF | 32 | 36 | 45 | 50 | 63 | 71 | 90 | 115 | 135 | - |
| RY | 18 | 22 | 30 | 35 | 40 | 50 | 60 | 88 | 88 | - |
| TV | 31 | 35 | 45 | 50 | 60 | 70 | 90 | 126 | 130 | - |
| GK | 14 | 16 | 21 | 21 | 25 | 25 | 37 | 43 | 43 | - |
| W | 10,5 | 12 | 15 | 15 | 18 | 18 | 25 | 28 | 28 | - |
| ØY | 6,6 | 6,6 | 9 | 9 | 11 | 11 | 14 | 14 | 18 | - |
| ØU | 10 | 12 | 16 | 16 | 20 | 20 | 30 | 35 | 35 | - |
| ML | 10 | 10 | 12 | 12 | 14 | 15 | 20 | 28 | 35 | - |
| RX | 38 | 41 | 50 | 52 | 66 | 76 | 94 | 118 | 122 | - |
| TT | 51 | 54 | 65 | 67 | 86 | 96 | 124 | 156 | 162 | - |

PONTEIRA ANGULAR PARA HASTE



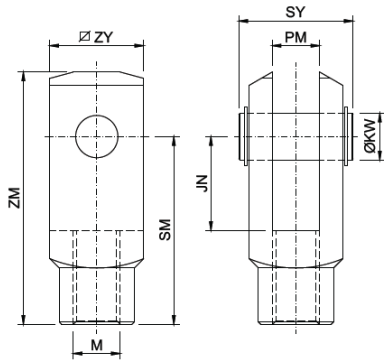
| Ø Cil | 32 | 40 | 50 | 63 | 80 | 100 | 125 | 160 | 200 | 250 |
|-------|----------|----------|---------|---------|---------|---------|-----|-----|-----|-----|
| Ref. | 032PA | 040PA | 050PA | 063PA | 080PA | 100PA | - | - | - | - |
| ØDM | 26 | 32 | 45 | 45 | 53 | 53 | - | - | - | - |
| S | 17 | 19 | 27 | 27 | 32 | 32 | - | - | - | - |
| R1 | M10x1,25 | M12x1,25 | M16x1,5 | M16x1,5 | M20x1,5 | M20x1,5 | - | - | - | - |
| S1 | 10 | 12 | 17 | 17 | 22 | 22 | - | - | - | - |
| S2 | 17 | 19 | 24 | 24 | 30 | 30 | - | - | - | - |
| H | 6 | 7 | 8 | 8 | 9 | 9 | - | - | - | - |
| HP | 12 | 12 | 20 | 20 | 24 | 24 | - | - | - | - |
| TK | 34 | 35 | 55 | 55 | 65 | 65 | - | - | - | - |
| C | 60 | 64 | 90 | 90 | 102 | 102 | - | - | - | - |

PORCA PARA HASTE



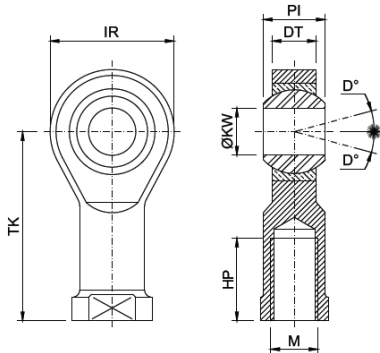
| Ø Cil | 32 | 40 | 50 | 63 | 80 | 100 | 125 | 160 | 200 | 250 |
|-------|----------|----------|---------|---------|---------|---------|-------|-------|-------|-------|
| Ref. | 70055 | 70057 | 70059 | 70059 | 70061 | 70061 | 70544 | 70550 | 70550 | 77938 |
| EP | 6 | 6 | 8 | 8 | 9 | 9 | 12 | 14 | 14 | 21 |
| S | 17 | 19 | 25 | 25 | 32 | 32 | 41 | 51 | 51 | 63,5 |
| R | M10x1,25 | M12x1,25 | M16x1,5 | M16x1,5 | M20x1,5 | M20x1,5 | M27x2 | M36x2 | M36x2 | M42x2 |

GARFO PARA HASTE



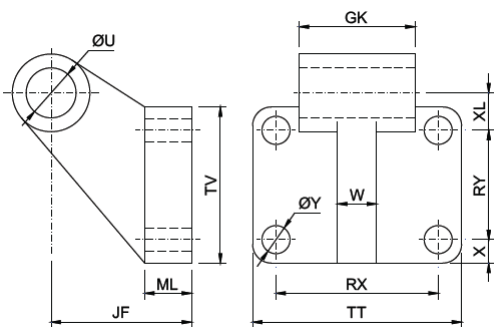
| Ø Cil | 32 | 40 | 50 | 63 | 80 | 100 | 125 | 160 | 200 | 250 |
|-------|----------|----------|---------|---------|---------|---------|-------|-------|-------|-------|
| Ref. | 032GF | 040GF | 050GF | 063GF | 080GF | 100GF | 125GF | 160GF | 200GF | 250GF |
| JN | 20 | 24 | 32 | 32 | 40 | 40 | 54 | 72 | 72 | 84 |
| M | M10x1,25 | M12x1,25 | M16x1,5 | M16x1,5 | M20x1,5 | M20x1,5 | M27x2 | M36x2 | M36x2 | M42x2 |
| PM | 10,15 | 12,15 | 16,15 | 16,15 | 20,15 | 20,15 | 30,15 | 35,15 | 35,15 | 40,15 |
| SM | 40 | 48 | 64 | 64 | 80 | 80 | 110 | 144 | 144 | 168 |
| SY | 26 | 31 | 39 | 39 | 52,5 | 52,5 | 74 | 90 | 90 | 110 |
| ZM | 52 | 64 | 86 | 86 | 107 | 107 | 148 | 188 | 188 | 232 |
| ZY | 20 | 24 | 32 | 32 | 40 | 40 | 55 | 70 | 70 | 85 |
| ØKW | 10 | 12 | 16 | 16 | 20 | 20 | 30 | 35 | 35 | 40 |

PONTEIRA ROTULAR PARA HASTE



| Ø Cil | 32 | 40 | 50 | 63 | 80 | 100 | 125 | 160 | 200 | 250 |
|-------|----------|----------|---------|---------|---------|---------|-------|-------|-------|-------|
| Ref. | 032RT | 040RT | 050RT | 063RT | 080RT | 100RT | 125RT | 160RT | 200RT | 250RT |
| D | 13° | 13° | 15° | 15° | 14° | 14° | 15° | 15° | 15° | 15° |
| DT | 10,5 | 12 | 15 | 15 | 18 | 18 | 25 | 28 | 28 | 33 |
| IR | 28 | 32 | 42 | 42 | 50 | 50 | 73 | 80 | 80 | 90 |
| HP | 20 | 22 | 28 | 28 | 33 | 33 | 51 | 56 | 56 | 65 |
| M | M10x1,25 | M12x1,25 | M16x1,5 | M16x1,5 | M20x1,5 | M20x1,5 | M27x2 | M36x2 | M36x2 | M42x2 |
| PI | 14 | 16 | 21 | 21 | 25 | 25 | 37 | 43 | 43 | 49 |
| TK | 43 | 50 | 64 | 64 | 77 | 77 | 110 | 125 | 125 | 142 |
| ØKW | 10 | 12 | 16 | 16 | 20 | 20 | 30 | 35 | 35 | 40 |

SUPORTE PARA ARTICULAÇÃO TRASEIRA FÊMEA



| Ø Cil | 32 | 40 | 50 | 63 | 80 | 100 | 125 | 160 | 200 | 250 |
|-------|-------|-------|-------|-------|-------|-------|-------|-------|-------|-------|
| Ref. | 032SA | 040SA | 050SA | 063SA | 080SA | 100SA | 125SA | 160SA | 200SA | 250SA |
| GK | 26 | 28 | 32 | 40 | 50 | 60 | 70 | 90 | 90 | 110 |
| JF | 32 | 36 | 45 | 50 | 63 | 71 | 90 | 115 | 135 | 165 |
| ML | 8 | 10 | 12 | 12 | 14 | 15 | 20 | 25 | 30 | 35 |
| RX | 38 | 41 | 50 | 52 | 66 | 76 | 94 | 118 | 122 | 150 |
| RY | 18 | 22 | 30 | 35 | 40 | 50 | 60 | 88 | 90 | 110 |
| TT | 51 | 54 | 65 | 67 | 86 | 96 | 124 | 156 | 162 | 200 |
| TV | 31 | 35 | 45 | 50 | 60 | 70 | 90 | 126 | 130 | 160 |
| X | 6,5 | 6,5 | 7,5 | 7,5 | 10 | 10 | 15 | 17,5 | 20 | 25 |
| XL | 3 | 2 | 3 | 2 | 7 | 5 | 10 | 9 | 15 | 18 |
| W | 8 | 12 | 12 | 12 | 14 | 15 | 18 | 23 | 23 | 50 |
| ØU | 10 | 12 | 12 | 16 | 16 | 20 | 25 | 30 | 30 | 40 |
| ØY | 6,6 | 6,6 | 9 | 9 | 11 | 11 | 11 | 14 | 16 | 22 |

ACESSÓRIOS DE MONTAGEM

| Ø Cilindro | Tipo de Montagem | | | |
|------------|------------------|--------------------------------|-------------------|-----------------------------------|
| | 032 | CT | Cantoneiras (par) | GF |
| 040 | FG | Flange | RT | Rótula |
| 050 | AF | Articulação tras. fêmea | SA | Suporte p/ artic. tras. fêmea |
| 063 | AM | Articulação tras. macho | SAR | Suporte p/ artic. tras. c/ rótula |
| 080 | MCEU | Munhão central (Europa) | PA | Ponteira angular |
| 100 | MCR | Munhão central (Redondo) | AMR | Artic. tras. macho c/ rótula |
| 125 | MDT | Munhão fixo dianteiro/traseiro | AFE | Artic. tras. fêmea estreita |
| 160 | SM | Suporte p/ munhão | | |

