

{ CATÁLOGO }

CILINDRO SEM HASTE



CILINDRO SEM HASTE

CARACTERÍSTICAS TÉCNICAS

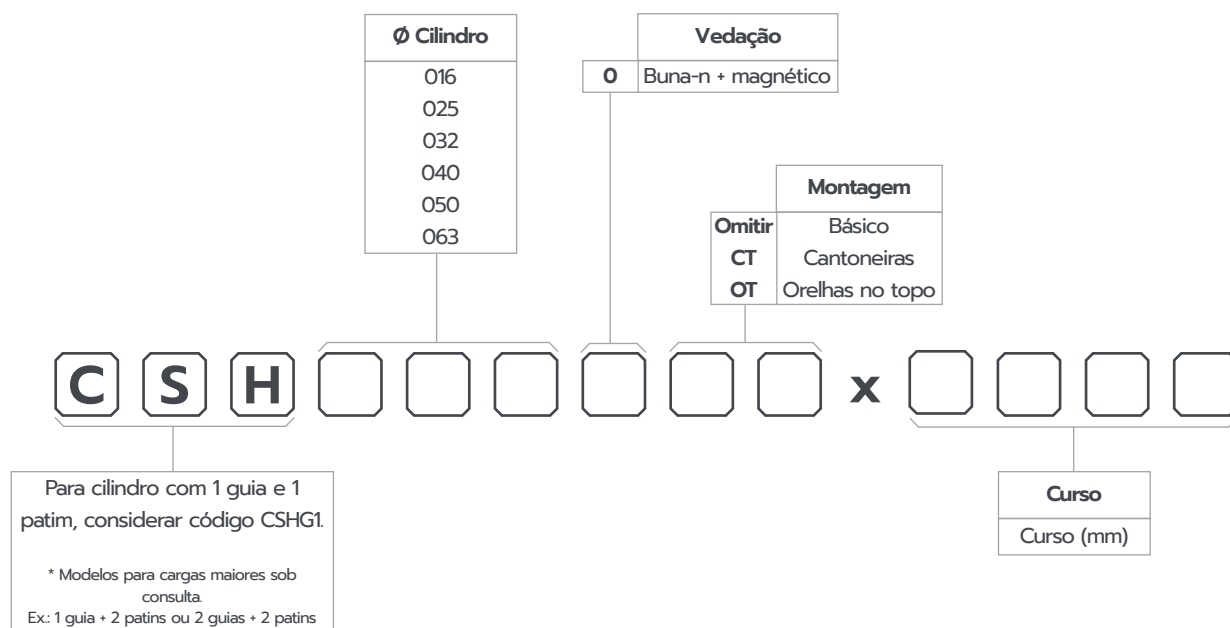
Pressão	Máxima de 10,5 kgf/cm ² (150 psi) Mínima de 0,5 kgf/cm ² (7 psi)
Temperatura	-10°C a 80°C (Buna-n)
Fluído	Ar comprimido filtrado e lubrificado



MATERIAIS

Fitas	Aço Inox
Camisa	Tubo de Alumínio liga anodizado
Cabeçote	Alumínio liga anodizado
Êmbolo	Alumínio liga anodizado
Vedações	Buna-N
Carro Móvel	Alumínio liga anodizado
Guias do carro	Plástico auto lubrificante

CODIFICAÇÃO

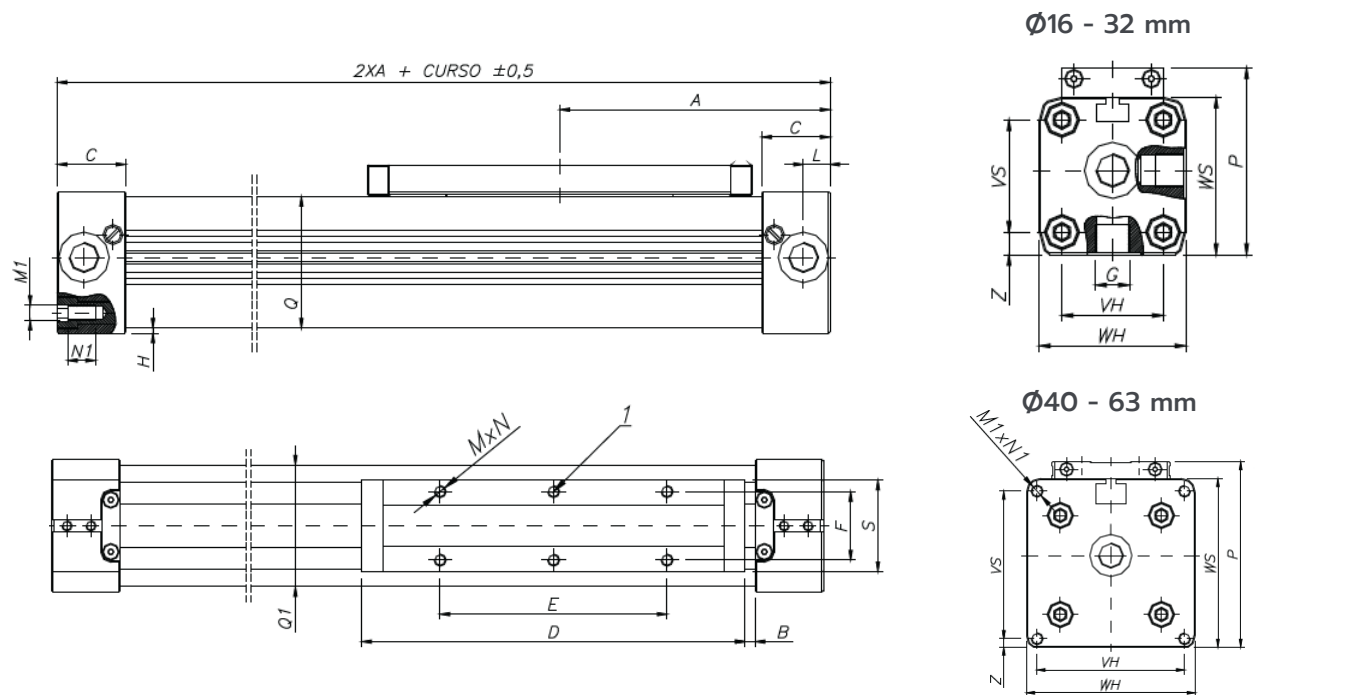


Obs.: Informações sobre sensor magnético na página 44.

APLICAÇÃO

Indicado na movimentação e manipulação de peças onde haja problema de espaço útil e se deseja altas velocidades. Opções com 01 ou 02 guias deslizantes e 01 ou 02 rolamentos lineares (patins) para cargas maiores. Em altas velocidades e cargas elevadas observar a necessidade do uso de amortecedores hidráulicos de final de curso - para evitar que o cilindro seja danificado internamente devido ao impacto de final de curso.

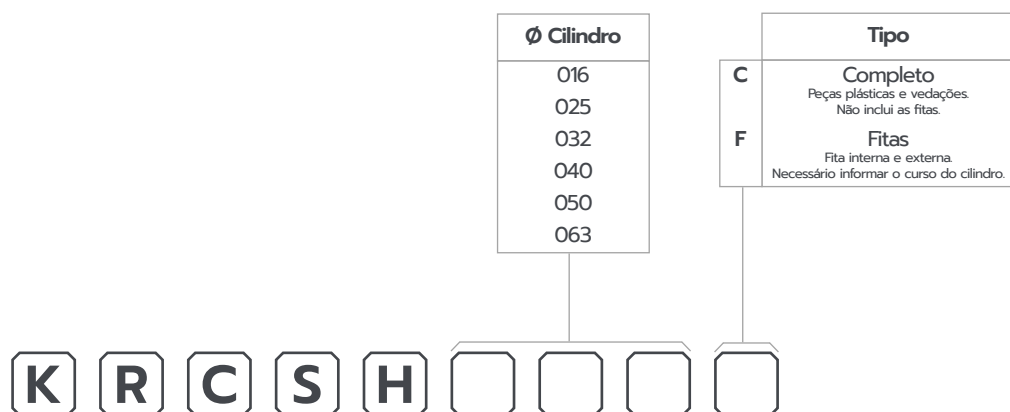
DIMENSIONAL



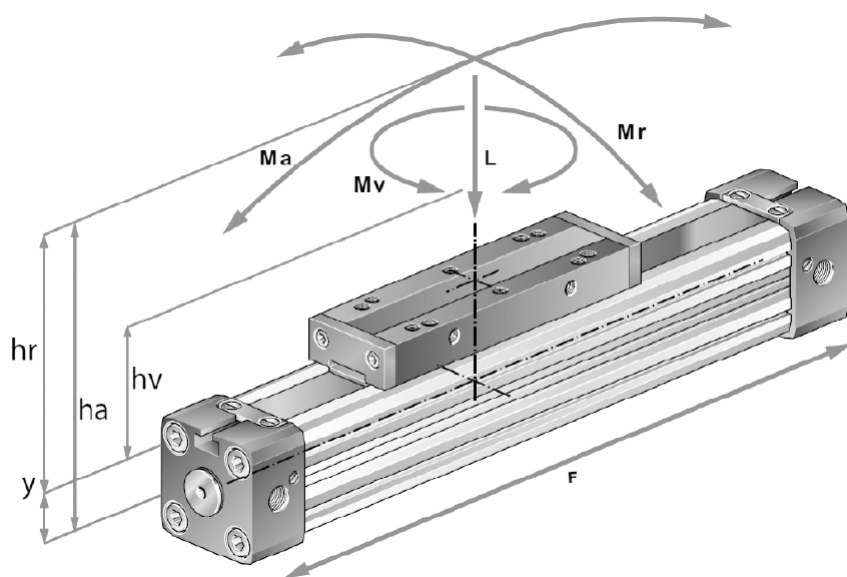
Ø Cil	A	B	C	D	E	F	G	H	L	M	M1
16	65	15,5	15	69	36	16,5	M5x0,8	1	5,5	M4x0,7	M3x0,5
25	100	21	23	111	65	25	1/8" BSP	2	8,5	M5x0,8	M5x0,8
32	125	22	27	152	90	27	1/4" BSP	2	10,5	M6x1	M6x1
40	150	44	30	152	90	27	1/4" BSP	6,7	15	M6x1	M6x1
50	175	42	33	200	110	27	1/4" BSP	0,5	11,7	M6x1	M6x1
63	215	47,5	50	235	155	36	3/8" BSP	1,5	25	M8x1,25	M8x1,25

Ø Cil	N	N1	P	QxQ1	S	VS	VH	WS	WH	Z
16	7	7	36,5	24x24	22	18	18	27	27	4,5
25	10	12	52,5	36x36	33	27	27	40	40	6,5
32	7	14	66,5	48x52	36	40	36	56	52	8
40	10	17	80	58x58	36,4	54	54	69	72	9
50	6	18	88	77x76	56	70	70	80	80	4
63	15	18	123	102x102	50	78	78	106	106	14,5

KIT DE REPARO



DADOS DE FORÇAS E MOVIMENTOS



Fórmulas

$$Ma = F \times ha$$

$$Mr = F \times hr$$

$$Mv = F \times hv$$

Legenda

Ma - Momento axial (kgfm)

Mr - Momento radial (kgfm)

Mv - Momento central (kgfm)

F - Força (kgf)

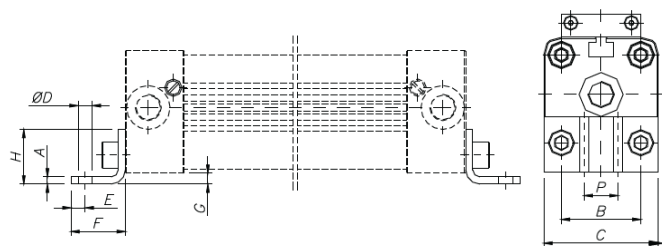
L - Carga (kg)

Ø Cil	Cota Y	Amortecimento	Força	Máx. L-Carga	Máx. Ma-Axial	Máx. Mr-Radial	Máx. Mv-Central
16	9	15	11,2	12,2	0,40	0,03	0,05
25	14	21	25,4	30,6	1,52	0,10	0,30
32	18	26	42,8	45,8	3,05	0,20	0,45
40	22	32	65,2	76,4	6,12	0,41	0,81
50	28	32	101,9	122,2	11,72	0,71	1,52
63	36	40	157,9	168,1	20,40	0,82	2,45

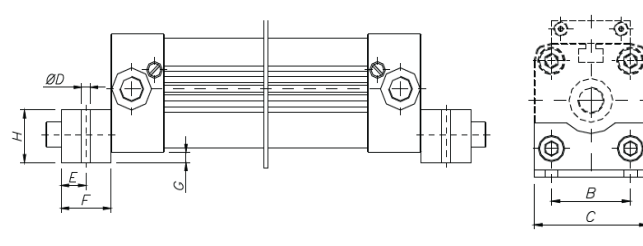
Obs.: Força a uma pressão de 6 kgf/cm².

MONTAGEM E ACESSÓRIOS

Cantoneira



Orelhas no topo



Ø Cilindro	A	B	C	D	E	F	G	H
16	1,5	18	26	3,6	4	14	1,5	12,5
25	2,5	27	40	5,5	6	22	2	18
32	5	36	51	6,5	8	24	4	20
40	5	54	71	9	11,5	24	2	20
50	5	70	80	9	12,5	25	1	25
63	5	78	105	11	15	30	2	40