

VÁLVULA DE RETENÇÃO

Pressão Máxima de 10,5 Kgf/cm² (150 psi)

Temperatura -10°C a 60°C

Fluido Ar comprimido e gases não corrosivos

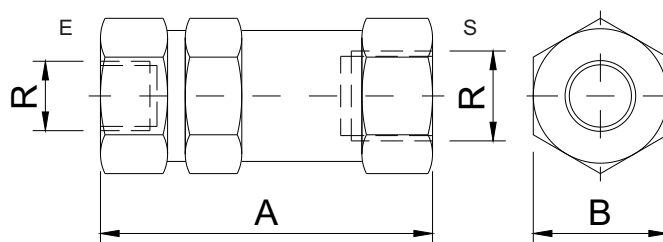
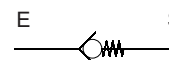
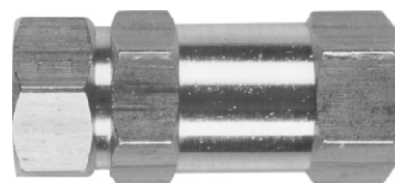
MATERIAIS

Corpo Latão

Mola Aço inoxidável

Vedações Buna-N ou Viton

Utilizadas para bloquear o fluxo de ar, permitem passagem livre em apenas um sentido de fluxo, no sentido contrário o fluxo de ar é bloqueado.



ROSCA	REFERÊNCIA	A	B
1/8" BSP	VR0080	54	25,4
1/4" BSP	VR0070	48	19
1/2" BSP	VR0050	58	19
3/4" BSP	VR0040	64	32